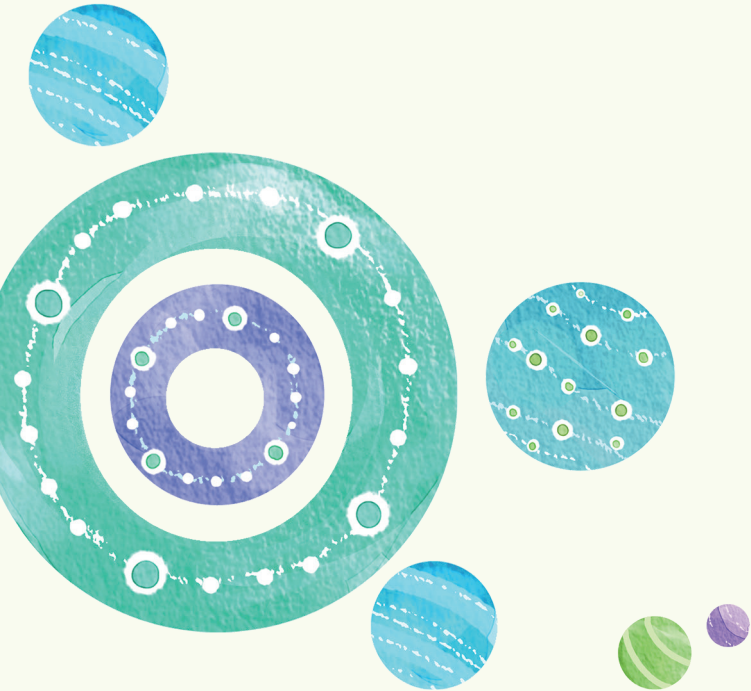


교육혁신으로 미래사회를 선도하는 Think Tank

경기도교육연구원

Gyeonggi Institute Of Education



Gyeonggi Institute Of Education

경기도교육연구원

기본방향

» 설립목적

경기교육의 과제를 전문적이고 체계적으로 조사·연구·개발하여 경기교육 발전에 기여하고자 함

» VISION

현장성 있는 경기교육 연구를 통한 대한민국 교육 선도

» MISSION

교육 혁신 연구를 통해 사회혁신에 기여하는 Think Tank

» 핵심가치

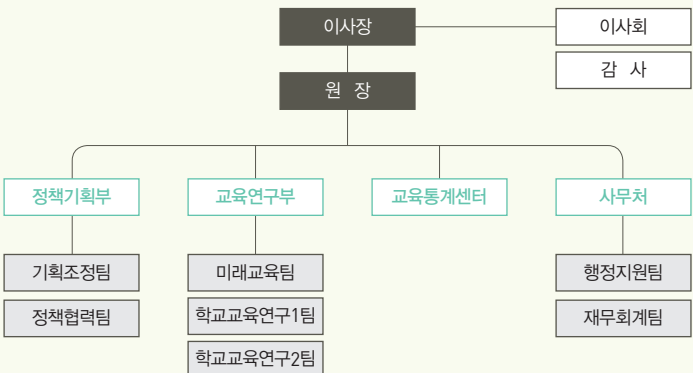


일반현황

» 연혁

- 2013.09.01. (재)경기도교육연구원 개원
초대 원장 정원호 취임
- 2014.09.01. 2대 원장 이한복 취임

» 조직도



연구사업

» 01 기본연구사업

연구원의 고유사업으로서 경기교육의 중장기 정책비전 제시와 연구원의 학술적 이론적 역량을 발전시키기 위한 연구사업과 교육과정 및 교수 학습 활동 지원을 위한 연구사업

» 02 정책연구사업

연구원이 자체 발굴한 경기교육의 현안 연구과제 또는 경기도교육청에서 정책 수립, 기존 정책 수정 등 정책적 고려를 위해 요청하는 연구사업

» 03 수시연구사업

경기도교육청의 업무협조 요청이나 연구원의 자체 판단에 의해 수행하는 사안검토, 정책자문, 현안보고 등의 단기사업

» 04 수탁연구사업

외부기관으로부터 연구의뢰를 받고 용역계약을 통해 수행하는 연구사업

» 05 위탁연구사업

외부기관 및 전문가에게 의뢰하여 수행하는 연구사업

» 06 공동연구사업

연구원이 외부와 공동으로 수행하는 연구사업

※ 수시현안보고 | 경기도교육청 정책부서의 시급한 정책 현안과 관련한 조사 분석 또는 정책 대안 마련을 위해 이루어지는 3개월 이하의 단기 연구사업

※ 기술보고 | 경기교육중단연구, 교육실태조사 등과 관련한 연구·사업 결과 보고

교육통계센터

» 목적

- 교육조사·통계에 관한 전문적인 연구 및 개발
- 경기교육 정책수립 및 예산편성 등 의사결정에 필요한 데이터 제공

» 내용

- 경기교육중단연구 수행
- 연구과제 지원
- 통계 분석 방법 관련 교육
- 경기도교육청 통계조사 컨설팅
- 통계 및 조사 서비스 업무 수탁
- 데이터 활용 학술대회 주관
- 통계자료 데이터베이스 구축



2016년 연구사업

2016

분류	번호	과제명
기본 연구	01	경기 혁신교육 철학과 정책 특성 분석
	02	2015 개정 교육과정 적용 일반계고교 교육과정 모형 개발 연구
	03	단위학교 혁신을 위한 학교장 직무역량 체계 개발 및 수준 분석
	04	학부모 교육주체화 방안 연구
	05	학력·학벌 차별 개선을 위한 정책과제 및 법제화 방안 연구
정책 연구	01	2016 경기도 학생인권 실태 조사
	02	빈곤층 학생의 교육 경험과 성장에 관한 연구
	03	인성교육과 민주시민교육 연계 방안
	04	일반고 교육력 제고를 위한 교육과정 장학 모형 개발
	05	진로 중심 공동 교육과정 운영체제 구축 방안 연구
	06	마을교육공동체 해외 사례 조사와 정책 방향 연구
	07	경기도 유치원 방과후과정 실행 적정화 연구
	08	혁신교육지구 사업 비교 분석을 통한 협력적 교육 거버넌스 발전 방안 연구
	09	지방공무원 성과 중심 보수체계 개선 방향 연구
	10	여주시 교육지원사업 효과 분석 및 발전 방안 연구
수시 연구	01	학생이 만들어가는 꿈의학교 활성화 방안 연구
	02	학생 성장을 위한 담임제도 개선 방안
	03	초등 역사교육 현황 및 교사 인식 분석
	04	경기도 소프트웨어 교육 활성화 방안
	05	자유학기제와 마을교육공동체 연계 방안
	06	교권 침해 실태 및 제도적 개선 방안
	07	현장 요구에 기반한 초중등 교원 양성 교육과정 개선 방안
	08	전문적 학습공동체 사례 연구를 통한 성공 요인 분석
	09	교원 성장단계별 핵심 역량 분석
	10	교원업무 정상화를 위한 교수학습 중심의 학교조직 재구조화 방안
	11	마을교육공동체 실천 사례 연구 : 시흥과 의정부를 중심으로
	12	다문화교육 협동조합 모델 개발 연구
	13	지방교육행정 공무원 성장단계별 역량모델 개발
	14	학교교육과정과 연계한 실천 중심의 독서교육 정책 연구
	15	초등 교사별 평가 시행 현황과 향후 안착 방안
	16	사회적경제 교육의 필요성과 교육 방법 연구
	17	고교생의 교내 정치 활동의 자유에 관한 연구 : 주요국 사례를 중심으로
	18	교원 인사제도에 관한 비교 연구
	19	경기도 학부모 참여 지원센터 재구조화 및 발전 방안
	20	혁신교육지구 시즌Ⅱ 공통지표 평가 연구
	21	사회적경제 기반 교육협동조합 활성화를 위한 경기도교육청과 경기도의 공동 협력 방안 연구
	22	2016 경기교육 기본계획 정합성 연구
수탁 연구	01	수능 폐지 이후 대입제도 개선 방안
	02	경기도교육청 성인권 보호 종합대책 수립을 위한 성인권 침해 사례 분석
	03	BOOK극성 사업 중장기 발전 계획 수립
위탁 연구	01	학생중심, 현장중심 정책 실현을 위한 예산 편성과 집행의 적정성 및 성과 분석
	02	'모든 학생을 위한 통합교육' 모델 개발 연구
	03	학교 내 북한이탈 청소년의 진로교육 방안 연구
기술 보고	01	제2회 경기교육종단연구 학술대회 결과 분석
	02	경기교육종단연구 4차년도 기초 분석 연구
	03	경기교육종단연구 5차년도 설문문항 개발 연구

2015년 연구사업

2015

분류	번호	과제명
기본 연구	01	4.16교육체제 수립 기초 연구
	02	경기도 학생자치 실태 및 활성화를 위한 연구
	03	학교민주주의 지수 개발 연구(II) : 지표 체계와 평가도구 개발
	04	혁신학교 지속 가능성 제고 방안
	05	4.16교육체제 비전과 전략 연구
	06	지역사회 연계를 통한 진로교육 활성화 방안
	07	경기도 혁신고등학교 발전 방안
	08	시도 교육청 혁신학교 정책 비교 연구 : 경기, 전북, 서울을 중심으로
	09	노동인권교육 현황 및 발전 방안
정책 연구	01	현장체험학습 학교협동조합 모델 연구
	02	상호문화주의를 토대로 하는 '위탁형 공립 다문화 대안학교' 설립에 관한 타당성 연구
	03	경기도 학업중단 위기 청소년 지원을 위한 지역사회 연계 방안
	04	마을교육공동체 연수체계 개발 연구
	05	민주시민교육 관련 기관과 학교와의 협력 방안
	06	공립형 대안학교 (가칭) '자유학교' 설립 및 운영에 관한 연구
	07	교육지원청 혁신 방안 연구
	08	학교 안전교육 진단을 통한 효율적 안전교육 방안 연구
	09	경기도 교원들의 민주주의 인식 연구 : Q방법론적 유형 분석
	10	방과후 및 계절형 꿈의학교 활성화 방안 연구
수시 연구	01	9시 등교 효과 분석
	02	재난 후 학교 위기 극복 방안
	03	학교민주주의 지수 개발 연구(I) : 학교민주주의 지수 개발을 위한 기초 연구
	04	경기도 교육격차 지표 개발 연구
	05	학교협동조합 정책 구현 방안 연구 : 교복과 버스 학교협동조합 모델을 중심으로
	06	마을교육공동체 개념 정립과 정책 방향 수립 연구
	07	경기도교육청 학교기본운영비 배분 방식 개선 방안
	08	경기도 학교조직 진단 도구 개발
	09	경기도교육청 교육행정직 연수 혁신 방안
	10	경기 혁신교육 정책 수립을 위한 교육 빅데이터 수집 방법 및 활용 방안 연구
	11	경기도교육청 교원 연수기관 혁신 방안
	12	경기도교육청 단위학교 업무 분석
	13	경기도 학교통일교육 실태 연구
	14	자율성과 공공성의 관점에서 본 기독교학교 정체성 제고 방안 연구
	15	교육과정, 수업, 평가 운영 실태 및 일체화 방안 연구
	16	경기도 유치원 공공성 증진 방안 고찰
	17	다문화가정 중 · 고등학생의 효과적인 학교 적응 프로그램 개발 시론 연구
	18	학교 주도 문화예술교육 활성화 방안
수탁 연구	01	중학생(신입생) 무상교복 지급 방안에 관한 연구
	02	성남형교육 중 · 장기 발전 계획
	03	성남형교육 운영에 따른 효과 및 만족도 분석
	04	성남형교육의 효과적 추진을 위한 협력체계 구축
	05	성남형교육 분야별 프로그램 모델 개발
	06	창의적 진로 역량 개발을 위한 실행중심 체험 ROAD 발굴 및 적용 방안 수립
연구	01	중등 융합교육 프로그램 개발 연구 : 독서와 연극, 영화 만들기의 결합을 중심으로
	02	중고등학생의 맹목적 극단주의 성향에 대한 연구 : 일베(일각베스트) 현상을 중심으로
	03	단위학교 부패 위험요소와 대응 방안 연구 보고서
	04	경기도 교직원들의 지방교육재정 역량 강화 방안 연구
	05	경기도 내 무상급식비 지원 단가 개선 방안 연구 : 초등학교를 중심으로
기술 보고	01	경기교육중단연구 고등학생 패널 진로진학 조사 결과 보고서
	02	경기도 교육정책 집단 심층면접 조사 : 고등학생
	03	경기도 교육정책 집단 심층면접 조사 : 중학생
	04	경기교육중단연구 1~6차년도 성취도 검사에 대한 수직적도 개발 연구
	05	경기교육중단연구 4차년도 문항 개발
	06	경기교육중단연구 1~3차년도 기초분석 연구
	07	통계로 보는 교육정책

연구·학교교육 지원사업

» 교육정책진단사업

- 목적 | 정책·예산·평가의 선순환 체계 구축
- 대상 | 경기도교육청 초·중·고 교직원(비상근 교직원 초빙연구원)
- 내용 | 경기도교육청 정책 및 사업 진단 / 정책진단 보고서 발간

» 정책연구 아카데미

- 목적 | 미래 교육정책 전문가 육성
- 대상 | 경기도교육청 초·중·고 교직원
- 내용 | 경기 혁신교육 정책에 대한 학습·토론/강연, 모둠활동, 이슈페이퍼 제작

» 사이버학습

- 목적 | 기초학습능력·학업성취도 향상 및 사교육비 경감
- 대상 | 경기도교육청 소속 학생 및 교직원
- 내용 | 시도 공동 개발·보급 콘텐츠 및 평가자료 제공(교수·학습용으로 활용)
- 홈페이지 | <http://danopy.goedu.kr>

» 교수학습지원센터

- 내용 | 교수학습용 콘텐츠 및 전국연합학력평가 자료 제공
- 홈페이지 | <https://edup.goe.go.kr/goedu>

교육정보자료실

» 이용대상 | 본원 및 경기도교육청 소속 직원

» 소장자료 | 교육학 관련 도서 및 교육연구자료(교육분야 전문자료실)

» 이용시간 | 평일 9시~18시(12시~13시 제외)
토·일요일 및 국경일 포함 공휴일 휴무

» 이용범위 | 대출(본원 및 경기도교육청 남부·북부청사 직원),
열람·복사(전체이용)

» 이용문의 | 교육정보자료실 ☎ 031-8012-0964

» 홈페이지 | <http://library.gie.re.kr>



경기도교육연구원

16288 경기도 수원시 장안구 수성로 421

☎ 031-8012-0900 www.gie.re.kr